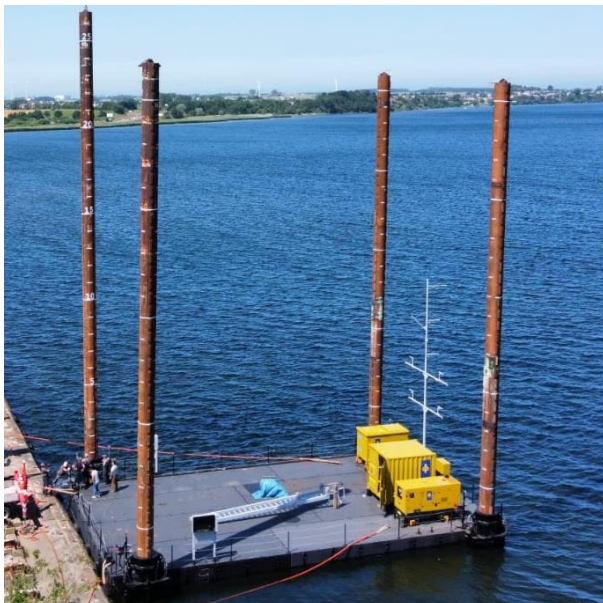
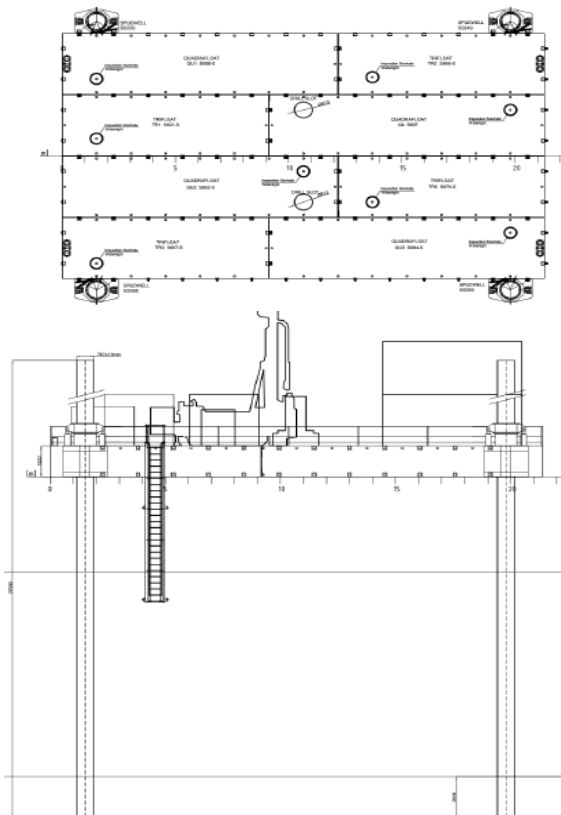


Gerätedatenblatt  
 Hubinsel „Kathrin“

**Spezifikationen / Technische Daten\***

Schiffsnummer:	n.a.
Klasse:	n.a.
Abmessungen Ponton L x B x H [m]:	20,5 x 12,18 x 1,51
Bruttoraumzahl BRZ:	98
Abmessungen Hubbeine[m]:	D=0,762 x 26
Beingewicht:	9,2 t/Stk
Elektrische Leistung:	1 x 130 kVA
Hubgeschwindigkeit:	max. 0,2 m / min
Verholwinden:	n.a. (optional)
Nutzlast (bei 0,8m Freibord): hochgefahren:	ca. 120 to ca. 120 to
Deckslast:	15 t/m <sup>2</sup>
Tiefgang, leer:	0,45 m
Ballastwassertanks:	n.a.
Dieselöltank:	n.a.
Baujahr:	2021
Typ:	C5-series Combifloat
Weitere Ausstattung:	2 x Moonpool D=813mm

**Depenbrock Ingenieurwasserbau GmbH & Co. KG**

Hans-Henny-Jahnn-Weg 49

22085 Hamburg

Germany

Telefon: +49 40 22923 – 0

Fax: +49 40 22923 – 240

 E-Mail: [ingenieurwasserbau@depenbrock.de](mailto:ingenieurwasserbau@depenbrock.de)
[www.depenbrock.de](http://www.depenbrock.de)