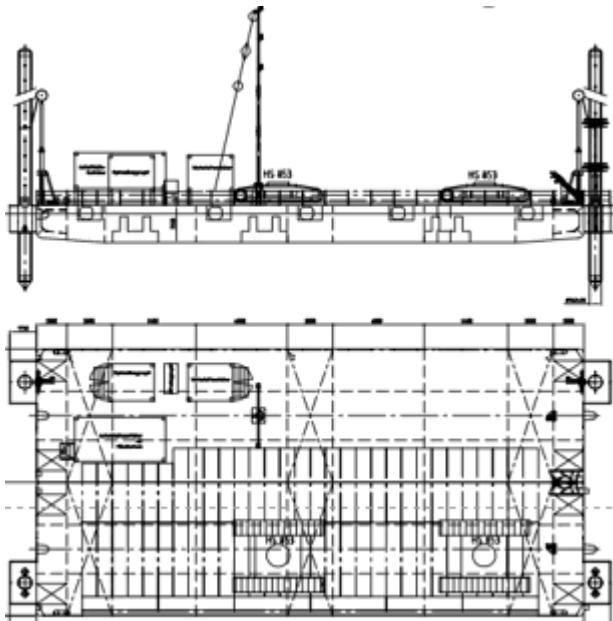
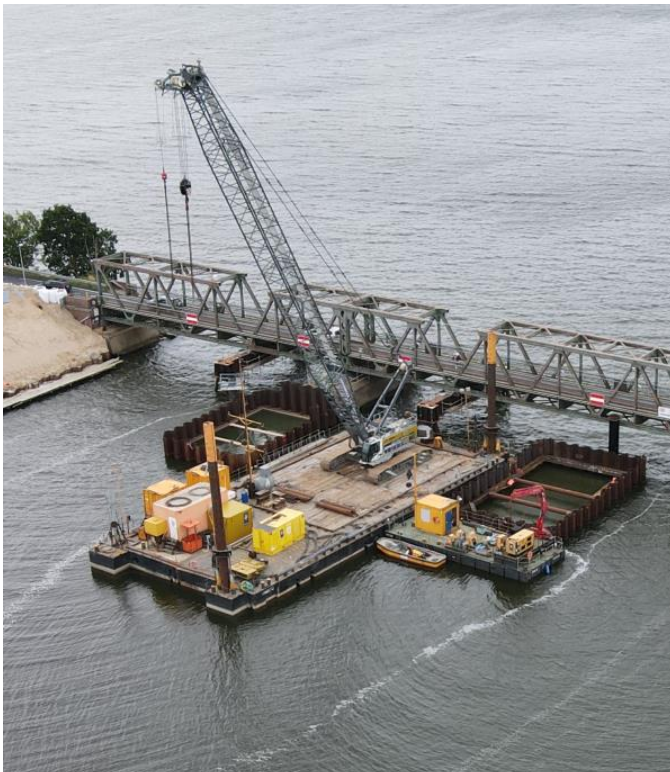


Gerätedatenblatt
 PONTON „JULIAN“

Spezifikationen / Technische Daten*

Unterscheidungssignal:	DQIL
Fahrtgebiete:	Küstenfahrt
Abmessungen Pontons L x B x H [m]:	34,56 x 18,04 x 2,5 (LüA = 39,49)
Bruttoraumzahl BRZ:	453
Abmessungen Haltebeine [m]: Beingewicht:	D=0,87 x 25 24 t/Stk
Elektrische Leistung:	1 x 30 kVA
Verholwinden, manuell:	4 x 1,6 t
Nutzlast (bei 0,6 m Freibord):	ca. 680 t
Deckslast:	9 t/m ²
Tiefgang, leer:	0,8 m
Ballastwassertanks:	360 t.
Dieselöltank:	3 t.
Baujahr/ Umbau:	1974 / 2012


Depenbrock Ingenieurwasserbau GmbH & Co. KG

Hans-Henny-Jahn-Weg 49

22085 Hamburg

Germany

Phone: +49 40 22923 – 0

Fax: +49 40 22923 – 240

 Mail: ingenieurwasserbau@depenbrock.de
www.depenbrock.de