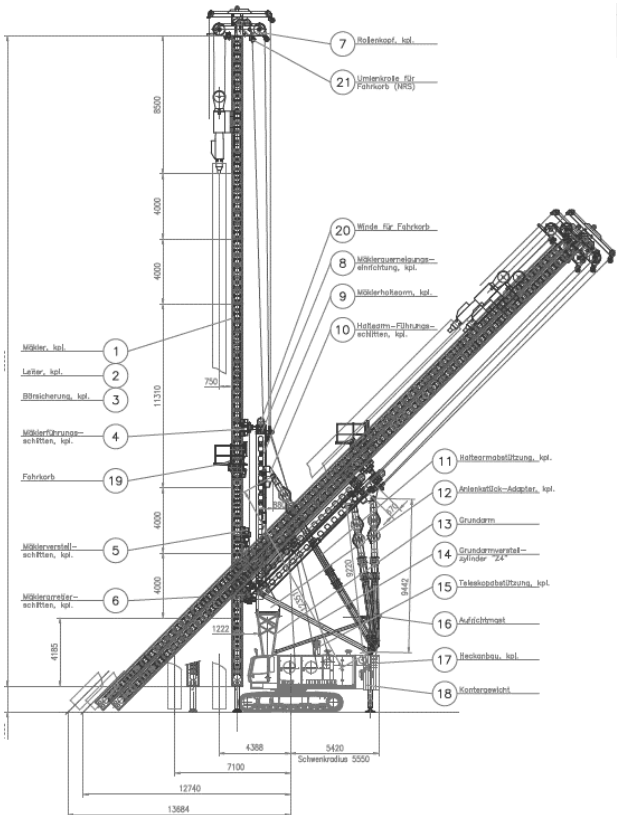
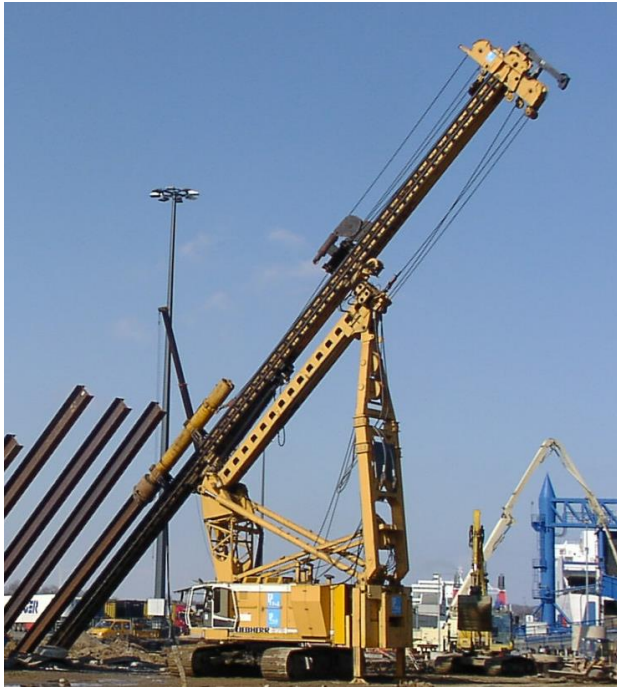




Gerätedatenblatt

Rammbagger LIEBHERR HS 872 HD



Spezifikationen / Technische Daten*

Baujahr:	1995
Nutzlast Mäkler mit Hammer:	40 t
Nutzlänge Mäkler mit Hammer:	30 m
Max. Nennlastmoment (Kran):	368 tm
Hub- und Grabwinde, jeweils:	25 t
Dienstgewicht:	ca. 85t
Fahrwerkabmessungen [m]:	2 x 5,31 x 1
Flächenpressung ohne Last:	145 kN/m ²
Motorleistung:	605 kW (823 PS)
Abgas:	n.a.
Kolli	11 Stk.
Schwertransporte:	ca. 5 Stk
Option:	Mäklerbetrieb
Mäklerlänge:	43,4m
Mäklergewicht (43,4m):	45 t
Sonderballast:	24 t
Gesamtgewicht Mäklerramme:	154 t

Depenbrock Ingenieurwasserbau GmbH & Co. KG

Hans-Henny-Jahn-Weg 49
22085 Hamburg
Germany

Phone: +49 40 22923 – 0
Fax: +49 40 22923 – 240
Mail: ingenieurwasserbau@depenbrock.de
www.depenbrock.de

* Für genaue Daten sind die technischen Datenblätter der Maschinenteknik maßgebend.